

INTERIOR

BIAMAX

**Una trama ricca e profonda per
colori opachi esaltati dalla luce.**

**A deep, rich texture for colours
that are enhanced by light.**

OIKOS



Bianca TL 012 Intonaco



Biamax è una pittura decorativa per interni a Basso Impatto Ambientale. nella sua finitura Anticato realizza una trama decorativa altamente materica, che prende vita sotto il gioco della luce, esaltata dai colori intensi. La finitura Intonaco, al contrario, consente di ottenere un aspetto omogeneo, privo di matericità.

Biamax, is a decorative paint for interiors with a Low Environmental Impact. In its Anticato finish, creates a decorative effect, with a texture that comes to life with the use of light. The same product, in its Intonaco finish, produces a more even and less accentuated design.

Bianco TL 302 Artificato





Una decorazione semplice da realizzare

Biamax, grazie alle sue caratteristiche tecniche, consente di realizzare effetti decorativi di alto livello con una sola mano applicativa, come con una normale pittura muraria. È la scelta ideale per ogni esigenza e, grazie alla sua ampia cartella colori, può ridare vita a qualsiasi tipo di ambiente. Biamax è traspirante ed altamente resistente.

An easy to use decoration

Biamax, thanks to its technical characteristics, makes it possible to create high-level decorative effects with a single application, as with a normal wall paint. It's vast range of colours brings to life all kinds of interior spaces making it the ideal solution for any decorative requirement. Biamax is vapour permeable and extremely durable.

Bimax, una soluzione innovativa per grandi superfici

Bimax è un prodotto innovativo in diverse granulometrie che gli conferiscono particolare densità e matericità: consente quindi di realizzare effetti decorativi di alto livello anche su superfici lievemente irregolari, senza necessità di preparazioni accurate, riducendo tempi e costi di applicazione.

Bimax è una decorazione dall'utilizzo semplice e dalla rapida applicazione: la soluzione ideale per grandi superfici, dove la sua flessibilità si rivela di ineguagliabile efficacia.

Bimax: un'invenzione moderna, figlia di una tecnologia avanzata, che unisce l'estetica delle decorazioni più raffinate alle qualità uniche che rendono ogni ambiente un luogo migliore dove vivere.

Bimax, an innovative product for large surfaces

Bimax is an innovative product available in different grain sizes that give this material a characteristic density and texture: it can therefore also be used to create decorative effects on slightly uneven supports without requiring specific surface preparation thus reducing application time and as a consequence also costs.

Bimax is quick and easy to use and as such makes it the ideal choice of decorative solution for large surfaces, where the efficiency and flexibility of its use make it unique.

Bimax: a modern invention created using the most advanced technology to bring together beauty and design with unique qualities that make every interior space a better place to live.



INTERIOR



Blanc N 408 Anticato



Blomax N 128 Anticato

Colori e trame per gli spazi del design contemporaneo

Nella sua finitura Anticato, Bimax è la soluzione perfetta per molti diversi tipi di ambiente. Con il suo aspetto opaco e naturale, si presta come pittura ottimale per spazi di alto design, come anche per ambienti intimi. Le trame decorative e la gamma cromatica di Bimax possono essere sapientemente abbinati per ottenere effetti di straordinario fascino.

Colors and textures for contemporary designer spaces

With its Anticato finish, Bimax is the perfect solution for many different types of environment. Its natural matt look is appropriate for both high-profile designer spaces, as well as for more intimate environments. The decorative textures and wide colour range of Bimax make it possible to obtain effects with a great visual impact and charm.



BIAMAX



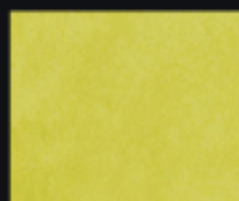
TL 191



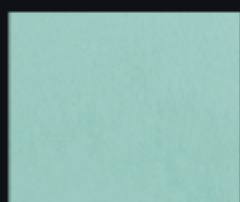
TL 301



N 608



TL 291



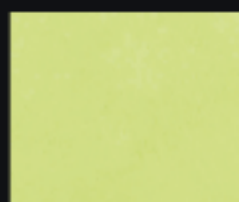
TL 192



TL 302



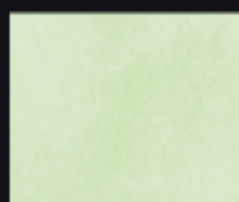
N 628



TL 293



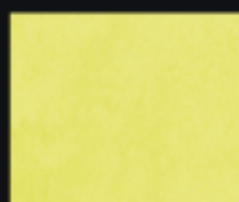
TL 194



TL 303



N 648



TL 292



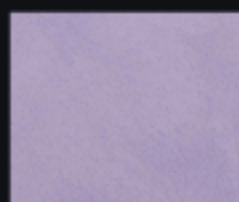
N 148



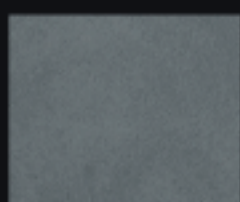
N 168



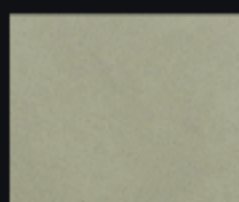
N 448



N 248



N 128



TL 262



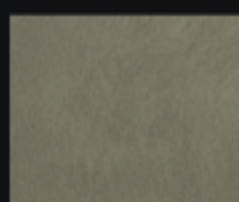
N 428



N 228



B 715



TL 261



N 408



N 208



B 695



N 1008



TL 792



TL 791



TL 801



N 1028



B 1105



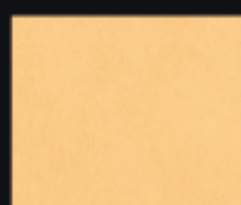
TL 793



B 785



N 1038



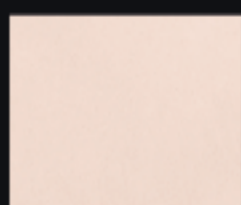
B 415



TL 794



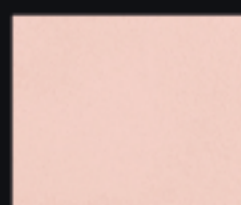
TL 142



TL 744



N 1158



N 1258



N 1628



TL 743



N 1138



N 1238



N 1608



TL 741



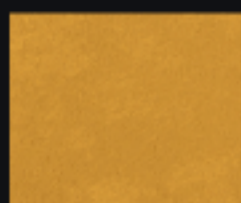
N 1118



N 1208



N 918



B 655



N 808



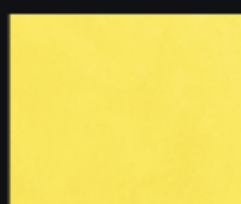
B 625



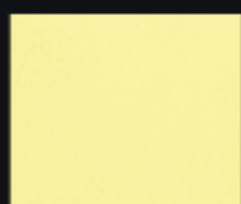
N 928



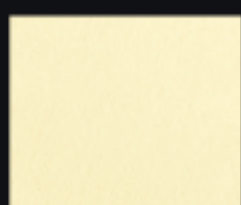
TL 443



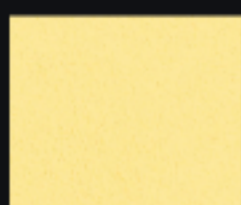
N 828



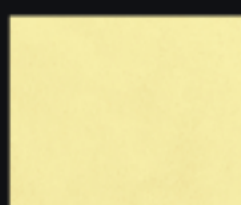
TL 812



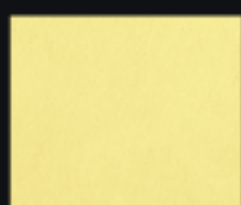
N 948



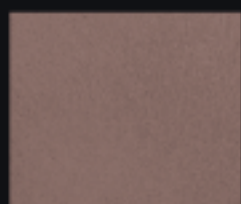
B 615



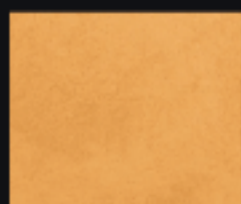
N 848



TL 283



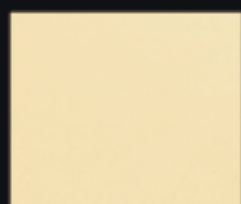
N 1428



TL 534



TL 554



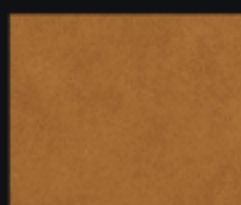
TL 493



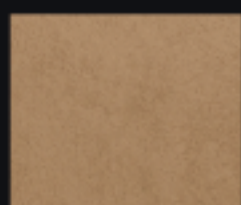
N 1408



TL 532



TL 551



TL 491



B 525



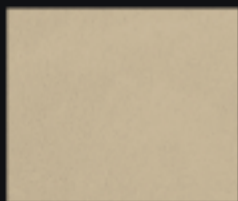
TL 541



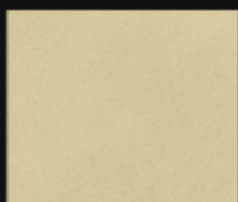
TL 521



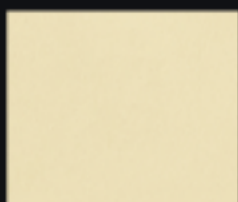
TL 481



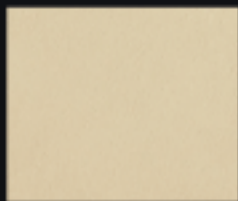
TL 421



TL 422



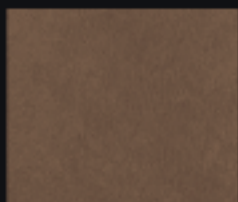
TL 423



TL 383



B 665



B 1025



**Biamax 07
Anticato**

TL 491

The textures and colours are the result of cutting processes or original workmanship carried out with manual techniques by decorators before applying the product to walls. It is therefore advisable to carry out a sample in order to avoid disputes with the customer. Cillios declines all responsibility for disputes deriving from failures to comply with these instructions.

Le texture ed i colori sono il risultato di processi di lavoro o esecuzioni originali eseguite con tecniche manuali da decoratori, pertanto prima dell'applicazione in parete si consiglia di realizzare un campione per evitare contestazioni da parte del cliente. Cillios declina ogni responsabilità per contestazioni derivanti dalla non osservanza di queste istruzioni.



Biamax 03
Anticato

N 208



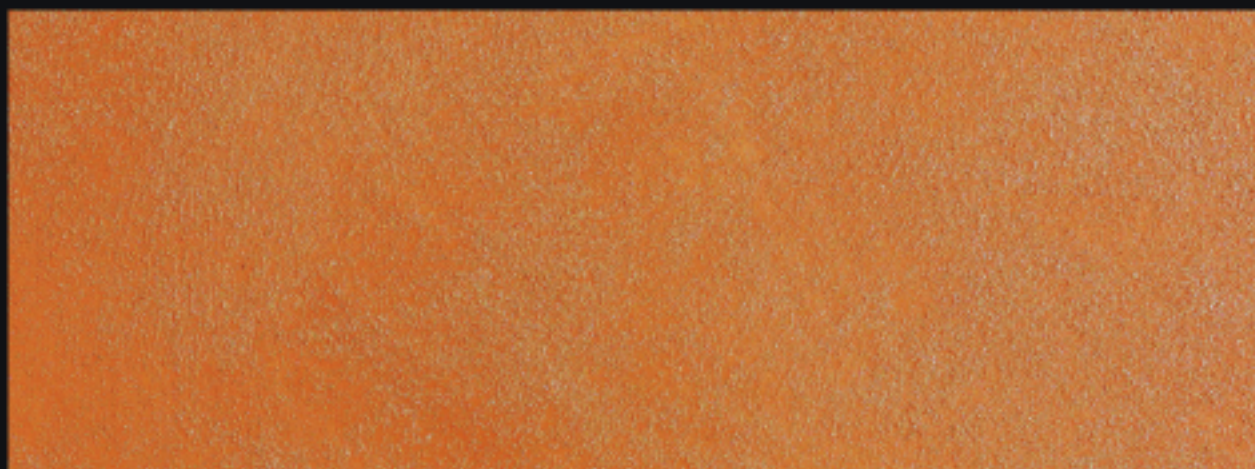
Biamax 07
Intonaco

TL 792



Polvere d'Oro
Biamax 03

Imperium IMP 54



Polvere d'Oro
Biamax 07

Imperium IMP 66



Una soluzione decorativa per ambienti tradizionali

Bimax Anticato può essere abbinato egregiamente a soluzioni di spazio e di arredo in stile tradizionale e rustico. Il suo aspetto organico e naturale, affiancato ad una sapiente scelta di colori, lo rende adatto a creare luoghi dal fascino antico, ricchi di calore e accogliente confortevolezza.

A decorative solution for traditional spaces

Bimax Anticato can be easily matched with traditional and rustic interiors and furnishings. Its natural appearance, together with a wisely selected range of colours, give rise to settings full of antique charm creating a warm and welcoming feel.

La magia dell'oro

Bimax può essere utilizzato insieme ad altri prodotti decorativi per produrre originali finiture. Con Imperium dà vita a Polvere d'Oro, un effetto decorativo che dona al prodotto un aspetto metallico: il risultato è uno straordinario potere riflettente, che conferisce a qualsiasi superficie un velo di luce vibrante. Giocando con la luce, catturandola e riflettendola, assorbendola o addolcendola, Polvere d'Oro trasforma lo spazio in una gemma di magica aria dorata.

The magic of gold

Bimax can also be used in unison with other decorative products to create highly original finishes. The Polvere d'Oro effect, created using Imperium is a decorative finish which gives Bimax a metallic look: the result is an amazing metallic shine that brings a striking veil of light to the surface. Polvere d'Oro plays with light, capturing and reflecting it, absorbing and softening it, to transform interior spaces and give them a magical, golden glow.



Scheda Tecnica INT/bx/01

Qualità Tecniche

BIAMAX by Oikos è una pittura decorativa per interni, con cariche a granulometria selezionata, a base di resine acriliche in dispersione acquosa, traspirante ed altissima resistenza all'abrasione e con Basso Impatto Ambientale. Il prodotto è disponibile nella versione 03 (granulometria max 0,3 mm) e 07 (con granulometria max 0,7 mm). BIAMAX grazie alla sua notevole copertura può essere utilizzato direttamente come finitura colorata per creare sulla parete una decorazione antica e irregolare, ma può anche essere utilizzato come prodotto di preparazione per realizzare splendide decorazioni. BIAMAX 07, grazie alla maggiore granulometria, può essere impiegato anche come intonaco di finitura bianco o colorato. BIAMAX ha un ottimo potere coprente e riempitivo, non è infiammabile ed è amico dell'uomo e dell'ambiente.

Campi d'Impiego

Decorazione di pareti interne.

Preparazione dei Supporti

Pulire la superficie da decorare asportando eventuali parti in fase di distacco. In presenza di supporti vecchi o sfarinanti si consiglia di applicare una mano di NEOFIX by Oikos. Su supporti in buone condizioni procedere all'applicazione di una mano di aggrappante IL PRIMER by Oikos. Attendere almeno 8 ore prima di applicare il prodotto di finitura.

Modalità di Applicazione

Effetto Anticato: stendere una mano di BIAMAX, diluito con il 10% - 15% di acqua potabile, con una pennellata, incrociando le pennellate.

Effetto Intonaco: stendere due mani di BIAMAX 07, a distanza di 7 + 8 ore l'una dall'altra, con una spatola di acciaio inox in maniera uniforme. Prima dell'essiccazione della seconda mano procedere alla liscivatura e lamatura della superficie, con un frottozzo di plastica, operando con movimenti circolari.

Caratteristiche Tecniche:

L'applicazione

- Diluizione:
 - Effetto Intonaco: BIAMAX 07 pronto all'uso
 - Effetto Anticato: 10 + 15% con acqua potabile
- Resa:
 - Effetto Intonaco: 1,2 m²/l in due mani BIAMAX 07
 - Effetto Anticato: 3,5 + 4 m²/l in una mano BIAMAX 07 + 4 + 4,5 m²/l in una mano BIAMAX 03
- Strumenti d'impiego: pennello, frottozzo inox, frottozzo in plastica
- Fissativi: NEOFIX, IL PRIMER
- Temperatura d'applicazione: +5°C + +36°C (con umidità relativa non superiore a 80%)
- Tempo di essiccazione al tatto: 2 + 3 h (temperatura = 20°C con umidità relativa a 75%)
- Tempo di essiccazione totale: 12 + 14 h (temperatura = 20°C con umidità relativa a 75%)
- Sovranvicibilità: 6 + 8 h (temperatura = 20°C con umidità relativa a 75%)
- Pulizia attrezzi: acqua

Il prodotto

- Composizione: resine acriliche in dispersione acquosa, cariche con granulometria selezionata, biossido di titanio, pigmenti organici ed inorganici, additivi atti a facilitare l'applicazione e la filmazione
- Peso specifico: 1,6 Kg/l ±3% (bianco)
- Granulometria:
 - BIAMAX 03: max 0,3 mm
 - BIAMAX 07: max 0,7 mm
- pH: 8,5 + 9,5
- Viscosità:
 - BIAMAX 03: 30.000 CPS ± 5% Brookfield [RVT 20 giri/min. 25°C]
 - BIAMAX 07: 37.500 CPS ± 5% Brookfield [RVT 20 giri/min. 25°C]
- Temperatura di stoccaggio: +2°C + +36°C. Teme il gelo
- Permeabilità al vapore acqueo Sd:
 - BIAMAX 03: alta;
Sd: 0,009m [UNI EN ISO 7783-2:2001]
 - BIAMAX 07: alta;
Sd: 0,007m [UNI EN ISO 7783-2:2001]
- Resistenza al distacco ed aggrappaggio:
 - BIAMAX 03: 2 MPa, rottura A/B [UNI EN ISO 4624:2006]
 - BIAMAX 07: 2 MPa, rottura A/B [UNI EN ISO 4624:2006]
- Limite di emissione di Composti Organici Volatili (VOC), secondo normativa 2004/42/CE:
 - BIAMAX 03:
Classe di appartenenza: A/a; VOC: 16 g/l (massicc);
Limite Fase I (dal 1.1.2007): 75 g/l;
Limite Fase II (dal 1.1.2010): 30 g/l
 - BIAMAX 07:
Classe di appartenenza: A/a; VOC: 26 g/l (massicc);
Limite Fase I (dal 1.1.2007): 75 g/l;
Limite Fase II (dal 1.1.2010): 30 g/l
- Colori: bianco + tinte cartello BIAMAX e Interior a sistema tintometrico DCS Decor Color System by Oikos
- Confezioni: litri 1 - 4 - 14

Dati Tossicologici

Il prodotto è esente da metalli pesanti quali cromo o piombo. Non contiene solventi tossici, aromatici, clorurati. Non si verificano polimerizzazioni pericolose. Il prodotto costituisce sostanza non pericolosa se utilizzato in modo tecnicamente idoneo. Si suggeriscono le normali cautele previste per la manipolazione delle pitture a base acquosa. Per lo stoccaggio e la movimentazione non sono previsti particolari accorgimenti; i contenitori, i residui ed eventuali spargimenti, raccolti utilizzando materiali assorbenti inerti quali: sabbia, terra, ecc., vanno smaltiti in conformità alle disposizioni nazionali o regionali vigenti. Il trasporto deve avvenire in osservanza degli accordi internazionali.

Voci di Capitolato

Pulire la superficie da decorare asportando eventuali parti in fase di distacco. In presenza di supporti vecchi o sfarinanti si consiglia di applicare una mano di NEOFIX by Oikos. Su supporti in buone condizioni procedere all'applicazione di una mano di aggrappante IL PRIMER by Oikos.

- Effetto Anticato: stendere una mano di BIAMAX, diluito con il 10% - 15% di acqua potabile, con una pennellata, incrociando le pennellate.
- Effetto Intonaco: stendere due mani di BIAMAX 07, a distanza di 7 + 8 ore l'una dall'altra, con una spatola di acciaio inox in maniera uniforme. Prima dell'essiccazione della seconda mano procedere alla liscivatura e lamatura della superficie, con un frottozzo di plastica, operando con movimenti circolari.

Il tutto deve essere realizzato nel rispetto delle norme d'applicazione, con un costo di al m² compreso materiale e posa in opera.

Technical Data Sheet INT/bx/01

Technical Characteristics

BIAMAX by Oikos is a decorative paint for interiors with fillers of a selected grain size. The product is based on acrylic resins in water dispersion and has a low Environmental Impact. It is vapour permeable and extremely resistant to abrasion and is available in the versions 03 (grain size max 0,3 mm) and 07 (grain size max 0,7 mm).

BIAMAX, thanks to its notable coverage, can be used directly as a coloured finish to create an irregular, antique wall decoration but can also be used as a preparatory product on which to create splendid decorative effects. BIAMAX 07, thanks to its larger grain size, can also be used as a white or coloured finish plaster.

BIAMAX has excellent coverage, has good filling qualities, is non-inflammatory and is friendly to both humans and the environment.

Ideal Use

Decoration for interior walls.

Surface Preparation

Clean the surface to be decorated removing any loose or flaking material. On old and crumbling surfaces, it is recommended to apply a coat of NEOFIX by Oikos. On surface that are in good condition, proceed to apply a coat of the primer IL PRIMER by Oikos. Wait at least 8 hours before applying finishing products.

Application Method

Antique effect: using a brush, apply a coat of BIAMAX, diluted 10% - 15% with drinkable water, crossing over the brush strokes.

Plaster type finish: using an inox steel trowel, apply 2 even coats of BIAMAX 07, leaving 7 + 8 hours between coats. Before the second coat dries, proceed to smooth over the surface using the plastic trowel in circular movements.

Technical Characteristics:

Application

- Dilution:
- Plaster type finish: BIAMAX 07 ready to use
- Antique effect: 10 + 15% with drinkable water
- Yield:
- Plaster type finish: 1,2 m²/l in two coats of BIAMAX 07
- Antique effect: 3,5 + 4 m²/l in one coat BIAMAX 07
4 + 4,5 m²/l in one coat BIAMAX 03
- Application tools: brush, inox trowel, plastic trowel
- Primers: NEOFIX, IL PRIMER
- Application temperature: +5°C + +36°C (with relative humidity not exceeding 80%)
- Drying time until touch dry: 2 + 3 h (temperature = 20°C with relative humidity at 75%)
- Total drying time: 12 + 14 h (temperature = 20°C with relative humidity at 75%)
- Time until possible to paint over: 6 + 8 h (temperature = 20°C with relative humidity at 75%)
- Tools cleaning: water

The product

- Composition: acrylic resins in water dispersion, fillers of selected grain sizes, titanium dioxide, organic and inorganic pigments, active additives to aid application and formation of the surface film
- Specific weight: 1,6 Kg/l ±3% (White)
- Grain size:
 - BIAMAX 03: max 0,3 mm
 - BIAMAX 07: max 0,7 mm
- pH: 8,5 + 9,5
- Viscosity:
 - BIAMAX 03: 30.000 CPS ± 5% Brookfield (RVT 20 revs/min. 25°C)
 - BIAMAX 07: 37.500 CPS ± 5% Brookfield (RVT 20 revs/min. 25°C)
- Storage temperature: +2°C + +36°C. Keep from freezing
- Permeability to water vapour Sd:
 - BIAMAX 03: high; Sd: 0,009 m (UNI EN ISO 7783-2:2001)
 - BIAMAX 07: high; Sd: 0,007 m (UNI EN ISO 7783-2:2001)
- Resistance to detachment:
 - BIAMAX 03: 2 MPa, break A/B (UNI EN ISO 4624:2006)
 - BIAMAX 07: 2 MPa, break A/B (UNI EN ISO 4624:2006)
- Emission limits of Volatile Organic Compounds (VOC) according to directive 2004/42/CE:
 - BIAMAX 03:
 - Classification: A/a; VOC: 16 g/l (max);
 - Phase I limits (dal 1.1.2007): 75 g/l,
 - Phase II limits (dal 1.1.2010): 30 g/l
 - BIAMAX 07:
 - Classification: A/a; VOC: 26 g/l (max);
 - Phase I limits (dal 1.1.2007): 75 g/l,
 - Phase II limits (dal 1.1.2010): 30 g/l
- Colors: white + shades of the Biamax and Interior colour chart on the firing system DCS Decor Color System by OIKOS
- Packaging: liters 1 - 4 - 14

Toxicological Data

The product is free of heavy metals such as lead or chrome. It does not contain toxic solvents, aromatics or chlorides. There is no risk of any dangerous polymerisation. The product is considered to be a non-dangerous substance if used in the technically correct manner. Normal cautionary measures for the handling of water based paints are advised. No special arrangements are required for the storage, movement and transportation of the product; the containers, residue, eventual spill material should be cleaned up using absorbent inert material such as sand, soil etc. etc. and then disposed of in accordance with the regional and national regulations in force at that time. Transportation must be carried out in accordance with international agreements.

Specification

Clean the surface to be decorated removing any loose or flaking material. On old and crumbling surfaces, it is recommended to apply a coat of NEOFIX by Oikos. On surface that are in good condition, proceed to apply a coat of the primer IL PRIMER by Oikos.

- Antique effect: apply, using a brush, a coat of BIAMAX, diluted 10% - 15% with drinkable water, crossing over the brush strokes.
- Plaster type finish: apply, using an inox steel trowel, two even coats of BIAMAX 07, leaving 7 + 8 hours between coats. Before the second coat is fully dry, proceed to smooth over the surface in circular movements using a plastic trowel.

All must be carried out in accordance with the norms of application, of a coat of m² inclusive of materials and labour.

Scheda Tecnica Technical Data Sheet INT/bx/01

Preparazione dei Supporti Surface Preparation

PRIMER



1,5-20m² 50-100% 6-8h

Articoli Oikos Tools Oikos



Modalità di Applicazione Application Method

BIAMAX 03-07 finitura finish Anticato



4-4,5m² Bimax 03 10-15%
3,5-4m² Bimax 07

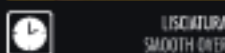
BIAMAX 07 finitura finish Intonaco



7-8h

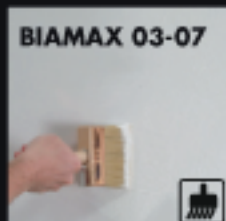


1,2m² Bimax 07



LESCITURA
SMOOTH DIER

finitura finish Polvere d'Oro



4-4,5m² Bimax 03 10-15%
3,5-4m² Bimax 07 8h



8 m² Bimax 03 15%
7 m² Bimax 07



Azienda con Sistema Qualità e Ambiente Certificato.
Environmental and Quality System Certified Company.



Dal 1984 tutta la nostra produzione è realizzata nel massimo rispetto dei criteri di Basso Impatto Ambientale e delle normative europee.
Since 1984 all our products have been produced with low Environmental Impact (BIA) and within European standards.



Produzione, sviluppo & ricerca - Made in Italy.
Copyright, immagini, nomi, marchi registrati e di proprietà Oikos srl.
Production, development and research - Made in Italy.
Names and trade marks are registered and are property of OIKOS s.r.l.



OIKOS

**MIGLIORARE
LA VITA CON
IL COLORE**

**IMPROVING
LIFE THROUGH
COLOUR**

OIKOS Srl
Via Cherubini 2,
47043 Gatteo Mare (FC)
Italia
T 0547 681412
F 0547 681430
info@oikos-paint.com

Export Dept.
T +39 0547 681460
F +39 0547 681470
www.oikos-paint.com

OIKOS